

CATÁLOGO DO ITEM IMPORTADO

Pleito de Inclusão de Ex-Tarifário

Número de Controle SDIC	NCM	Descrição do ex-Tarifário
D115-16I	8708.30.90	Mola de aço inoxidável, com processo de conformação a frio, com tratamento térmico para alívio de tensões e tratamento superficial para formação de película anti-atrito na superfície interna, com espessura de 0,5 mm e peso aproximado de 3 g, própria para aplicação nas pastilhas de freio de veículos automotivos.

- 1. Especificações técnicas detalhadas da autopeça** *(características quantitativas e qualitativas, por exemplo: dimensões, materiais de fabricação, especificações de trabalho/funcionamento [torque, potência, resistência, tensão, corrente, dureza, vazão, condutibilidade, temperatura etc.], características de hardware, software, características físicas, dentre outras inerentes a cada produto):*

DESCRIÇÃO DE FUNÇÃO:

- Transmitir a carga de frenagem para o suporte do freio;
- Absorver a energia do contato entre pastilha e suporte do freio;
- Permitir o deslizamento da pastilha dentro de uma carga específica, durante toda a vida útil das pastilhas;
- Contribuir na definição das cargas para equilíbrio da pastilha;
- Filtrar ruídos e vibrações provocados pelo contato entre pastilha e disco durante a frenagem

CARACTERÍSTICAS FÍSICAS – ESPECIFICAÇÕES:

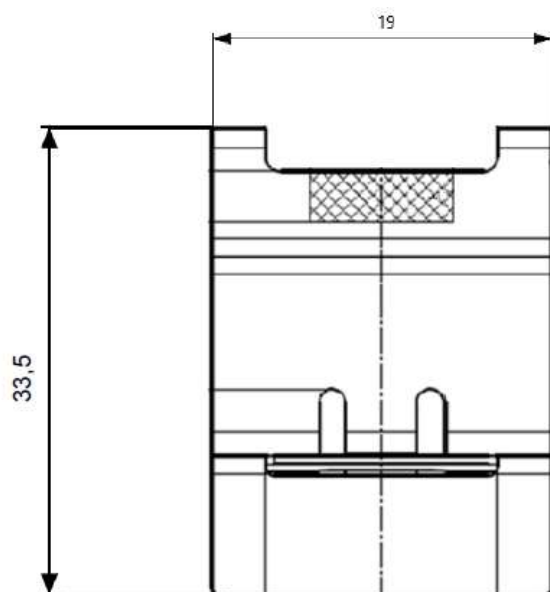
A mola da pastilha é fabricada através de um processo de conformação a frio de um aço inoxidável especial. É requerido o controle da carga da mola em um range de +/- 5 N na região da aba.

A mola deve receber um tratamento térmico para alívio de tensões e um tratamento superficial especial que forma uma película anti-atrito em sua superfície interna.

O coeficiente de atrito deve ser avaliado conforme procedimento interno e deve estar entre 0.03 e 0.07. Bolhas, caroços, acúmulo ou falha de tratamento superficial não são admitidos.

- 1. Imagens da autopeça importada e/ou desenho esquemático** *(obrigatório conter as principais dimensões):*

*** Dimensões em mm



Espessura
0,5mm



Peso = 3g

2. Aplicação do item importado *(em qual produto fabricado pela empresa pleiteante o item importado será incorporado):*

Aplicado em pastilhas de freio de veículos automotivos

3. Função do item importado no produto fabricado pela empresa pleiteante do ex-tarifário:

- Transmitir a carga de frenagem para o suporte do freio;
- Absorver a energia do contato entre pastilha e suporte do freio;
- Permitir o deslizamento da pastilha dentro de uma carga específica, durante toda a vida útil das pastilhas;
- Contribuir na definição das cargas (todas as direções) para equilíbrio da pastilha;
- Filtrar ruídos e vibrações provocados pelo contato entre pastilha e disco durante a frenagem